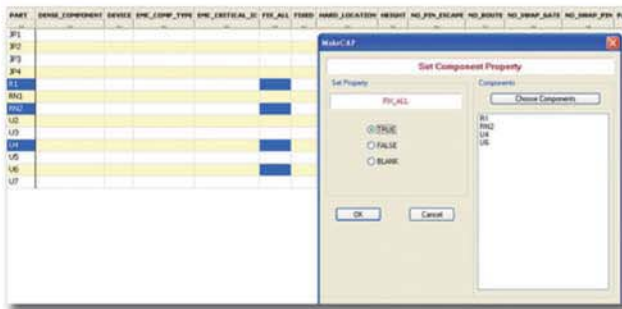


MakeCAP

An easy-to-use tool for populating the Cadence® OrCAD® Capture Property Editor.



MakeCAP讓您在Cadence® OrCAD® Capture中輕鬆掌握Cadence Allegro® 相關的property設定

MakeCAP可讓工程師在 OrCAD Capture 的線路圖上很方便直覺地定義出與高速訊號相關的各屬性值，以配合Cadence Allegro® constraint 的管控架構。

以其特有且全新的結構，利用其試算表式的資料連結，可將其每一個欄位連結到線路圖上相應的零件和訊號資料中，工程師可以直接點選物件(們)，再輸入所要宣告的值此到物件(們)上，另外也可用萬用字元搜尋或用列表檔，以直接定義多個物件的屬性宣告值。

主要特點：

- 直接對線路圖資料之訊號和零件設定其屬性值
- 同時對多個訊號或零件設定修改其屬性值
- 對所設定之屬性物件有語法檢查功能
- 相關的屬性皆可配合Allegro Constraint Manager和 high-speed 流程
- 有OrCAD和 Constraint Manager類似之兩種屬性檢閱模式
- 比對兩版本間之屬性差異
- 定義差動訊號之線對及其詳細規則
- MakeCap可以和線路圖交互查詢

MakeCAP

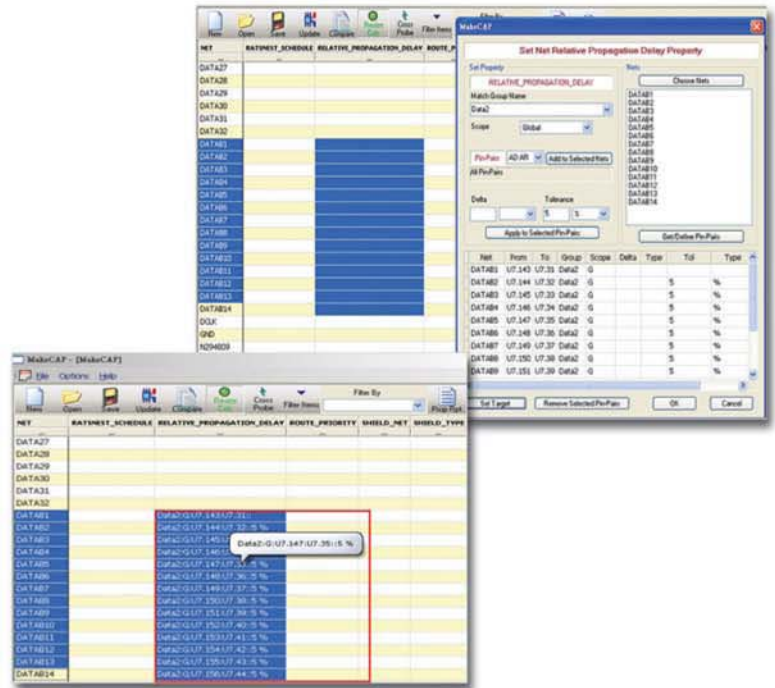
An easy-to-use tool for populating the Cadence® OrCAD® Capture Property Editor

配合其預定的屬性語法檢查功能，您將不用考慮Allegro下的語法，例如何時該用分號或逗號，只要填入所要的條件值就不會再有傳遞無效或錯誤的宣告到Allegro的狀況了。

OrCAD Capture的Property Editor內所有的屬性宣告都可在MakeCAP中使用，MakeCAP可直接讀入Capture的DSN檔(但並不佔用其license)，如果Capture開啓此DSN檔就可以交互查詢並可在Capture中反白高亮，為了配合時序控制您在MakeCAP中所設的PinPairs也會傳遞到Capture中。

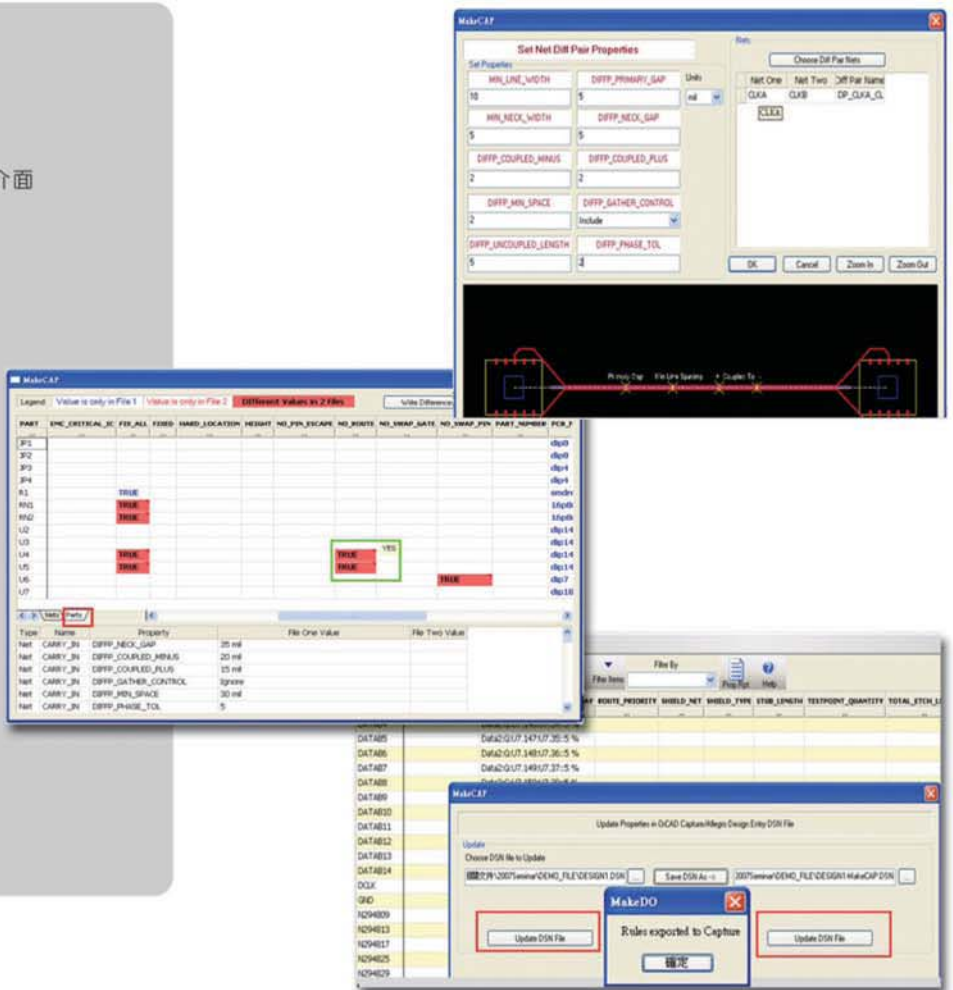
MakeCAP也內建比對功能，可以比對出兩dsn間的屬性及物件的差異，讓您更輕鬆地管控ECO，除了對新增刪除修改的直覺顯示之外，也可出文字報表檔供後續記錄追蹤之用。

利用其比對功能可快速便捷的找到兩版本之間因生產或功能變更的差異之處，可做為Engineer Change的參考。



MakeCAP Power

- 試算表式的操作介面
- 可同時對多個訊號設定其屬性值
- 可同時對多個零件設定其屬性值
- 與 Constraint Manager 相似的操作介面
- 可定義 Diffpairs 線對
- 圖形顯示 Diffpair 的屬性宣告效果
- 可定義 PinPairs 點到點結構
- 可定義 Groups 群組
- 可定義 Buses 匯流排線
- 可階層式展開相關屬性列表
- 可開訊號屬性列表
- 可開零件屬性列表
- 可用萬用字元尋找資料
- 可套用既定的屬性篩選功能
- 可自定篩選屬性項目
- 可套用自定篩選屬性
- 可篩選訊號或零件
- MakeCAP 可以和 線路圖 交互查詢
- 可比對屬性之更動



Your EDA Partner