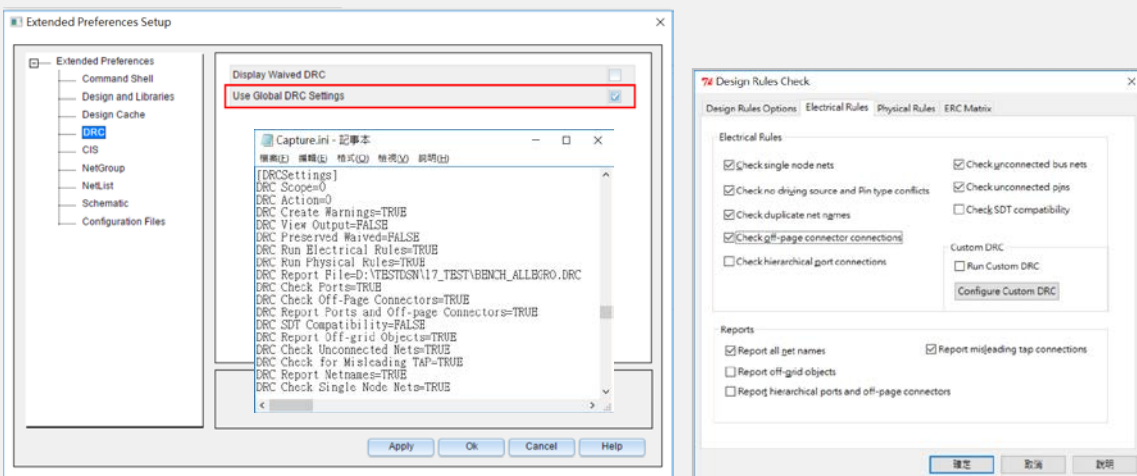


OrCAD Capture/CIS 通用的 DRC 選項設置

Cadence® OrCAD® Capture/CIS Global DRC 設定功能，可以讓工程師在設計線路圖時，開啓任何一份設計圖都可以套用相同的 Design Rule 檢查選項，不必再因為不同電路圖使用而需要重新設置 Design Rule 檢查選項；並且項目設定後，將儲存在 Capture 使用環境設定檔 Capture.ini 檔案中，透過更新此環境設定檔，可將預設的 Design Rule 檢查選項設定套用到公司所有使用 Capture 或 Capture CIS 的電腦中。



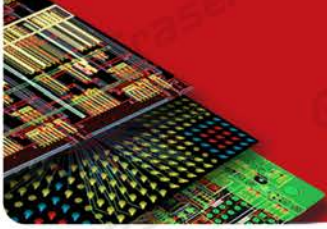
• **Date :** 2017 / 6 / 16

• **Author :** 林曉德

• **Revision :**

• **Version :** Cadence OrCAD V17.2-2016 QIR1 及以後版本

• **備註:**

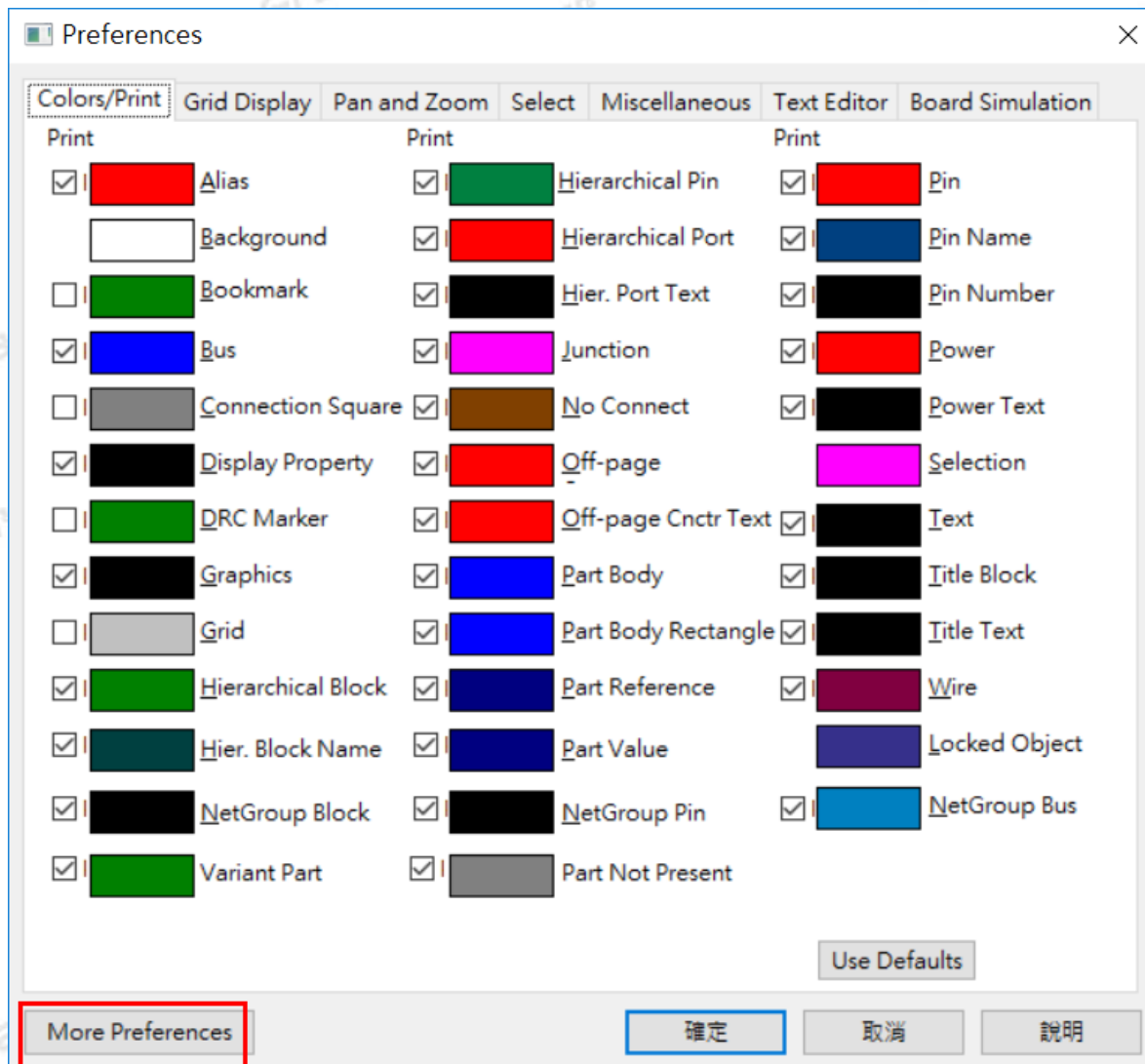


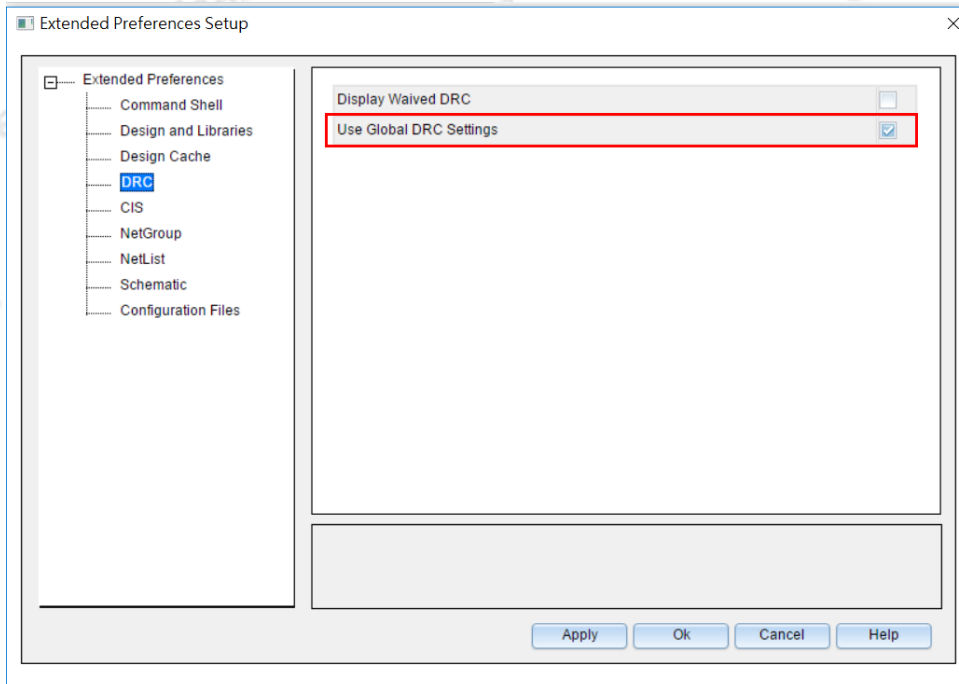
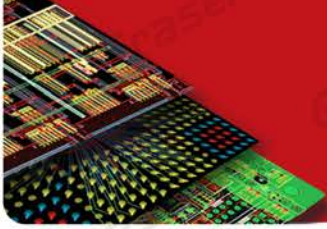
OrCAD Capture/CIS 通用的 DRC 檢查選項設定

Cadence® OrCAD® Capture/CIS Global DRC 設定功能，可以讓工程師在設計電路圖時，開啟任何一份電路圖都可以套用相同的 Design Rule 檢查項，不再因為開啟不同的電路圖設計，需要重新設置 Design Rule 檢查選項。

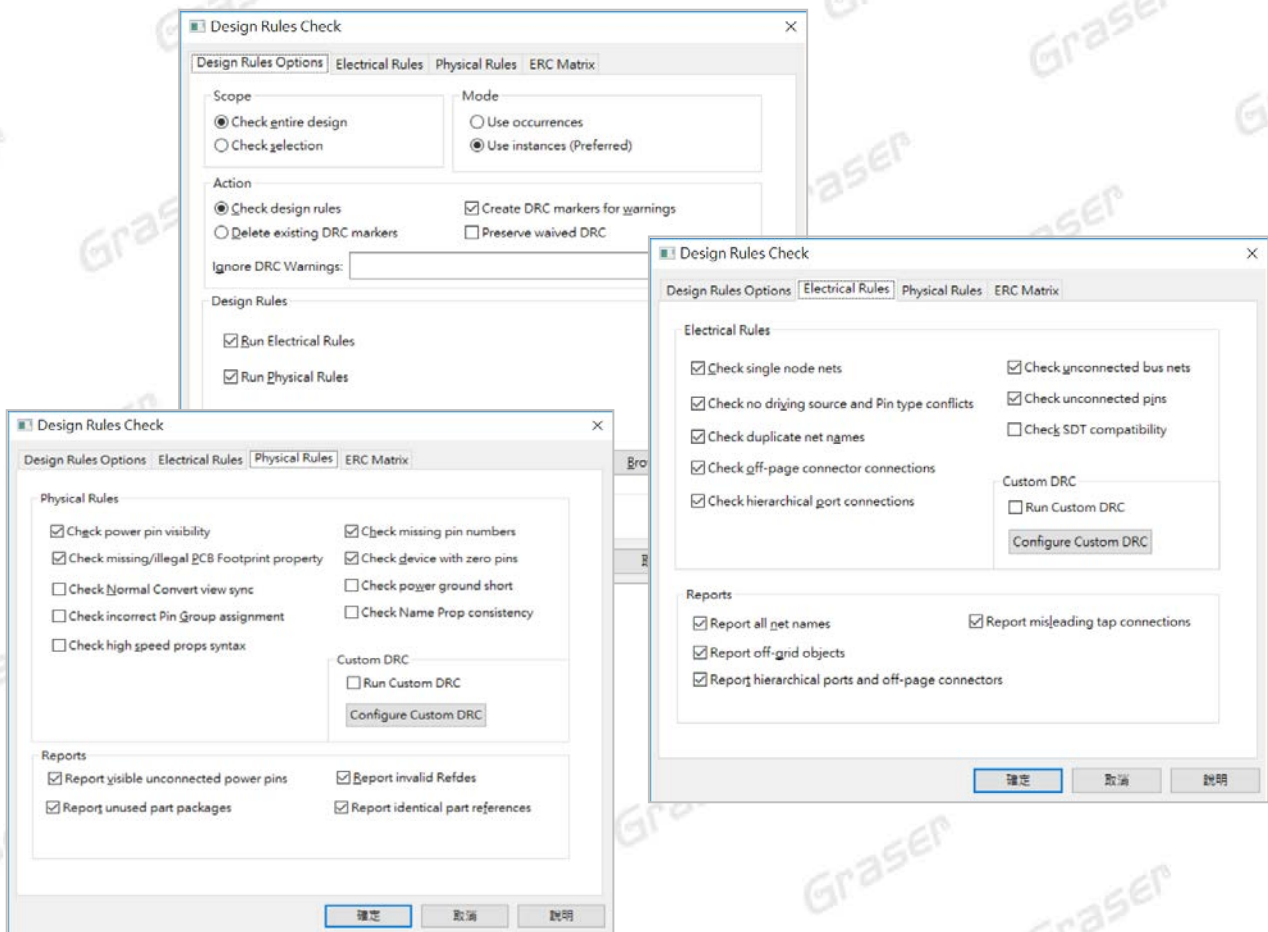
Global DRC Setting 說明：

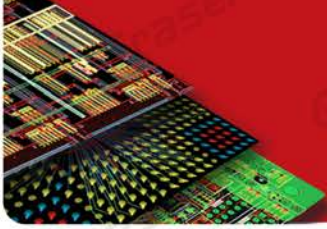
當 OrCAD Capture/CIS 開啟時，透過 **Option - Preference - More Preference** 設定選項中的 **DRC Tab** 勾選 **Use Global DRC Settings** 功能，可以設定未來所有電路圖都套用 Capture.ini 檔案中所預設的 Design Rule 檢查選項。





當設定 **Use Global DRC Settings** 後，Capture 將紀錄每次 DRC 的檢查選項在 **Capture.ini** 檔案中，當下次再次開啟相同或不同電路圖，將直接套用系統紀錄的 DRC 檢查項目，不須每次因為開啟不同設計圖而需要重新設定 DRC 檢查項目。





Capture.ini 檔案將紀錄 DRC 所使用的項目，並且在未來所有專案中直接套用設定。

```
Capture.ini - 記事本
檔案(E) 編輯(E) 格式(O) 檢視(V) 說明(H)

[DRCSettings]
DRC Scope=0
DRC Action=0
DRC Create Warnings=TRUE
DRC View Output=FALSE
DRC Preserved Waived=FALSE
DRC Run Electrical Rules=TRUE
DRC Run Physical Rules=TRUE
DRC Report File=D:\TESTDSN\17_TEST\BENCH_ALLEGRO.DRC
DRC Check Ports=TRUE
DRC Check Off-Page Connectors=TRUE
DRC Report Ports and Off-page Connectors=TRUE
DRC SDT Compatibility=FALSE
DRC Report Off-grid Objects=TRUE
DRC Check Unconnected Nets=TRUE
DRC Check for Misleading TAP=TRUE
DRC Report Netnames=TRUE
DRC Check Single Node Nets=TRUE
```

