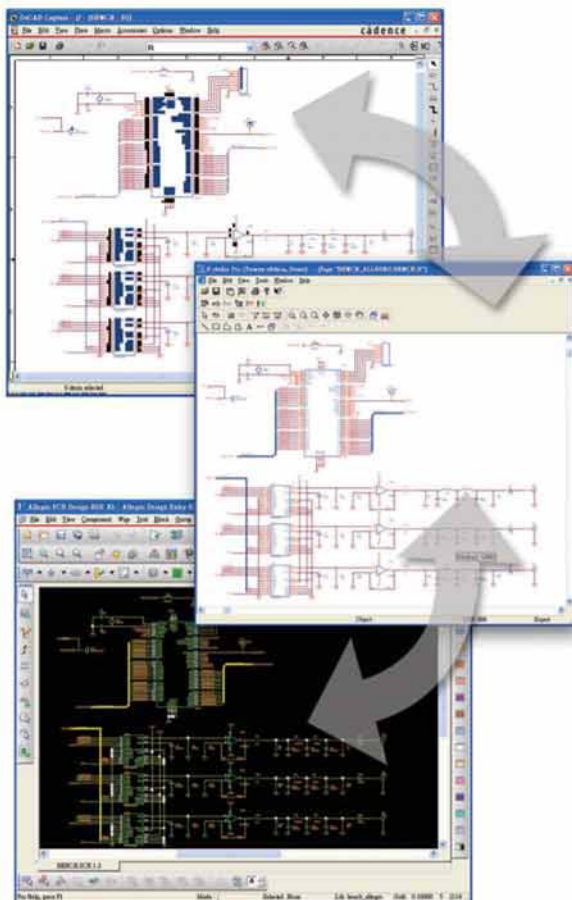


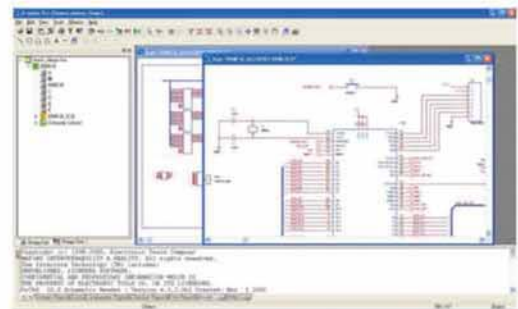
E-Studio Pro

全方位線路轉換



E-Studio Pro

E-studio Pro提供您將前端設計從A廠商轉到B廠商的獨立平台，可轉換線路圖、零件庫、連線關係檔到另一廠商或轉成如EDIF200、EDIF300、EDIF400、OpenAccess (只有netlist) 或 EdaXML等標準格式，也可用來開啓線路圖或是由連線關係檔轉成線路圖。



映陽科技股份有限公司

Your EDA Partner



線路圖轉換

E-studio Pro 可以讀/寫各種主要的線路圖格式，圖檔可轉換的資料包含了線路圖、零件庫、連線關係、階層定義、回編資料、屬性、文字及零件資料，E-studio Pro 可以定義對應檔，讓您在轉檔時可依個別的需求加以客製設定，藉由 E-studio Pro 直接讀入原始圖檔，再轉成客戶端可使用的圖檔格式或者可轉入/出成EDA如EDIF200、EDIF300、EDIF400或EdaXML的標準格式，再讓對方轉入。並且您可用 TCL Script(選購)或批次檔來加速線路圖轉換的流程。

連線關係轉換

E-studio Pro 可從所支援的線路圖中萃取出其連線關係，而此連線關係也可存成 EDIF200 / EDIF300 / EDIF400 /EdaXML / Verilog / OpenAccess 標準格式檔，E-studio Pro也可做連線標準格式之間的轉換，也可開連線樹狀結構，若有需要還可以對其連線物件加入所需的額外資訊。

查看線路圖

因為E-studio支援多種線路圖，您可以在不安裝原始程式的狀況下開啓其線路圖檔，其設計結構可以很方便地瀏覽及搜尋相關物件，利用E-Studio Viewer可以查看階層或單一物件資料，當然也可一頁一頁查看圖面。另外，也有紅線標注功能可作為企業整合溝通之用。

線路圖和連線關係工具

E-studio的比較程式可幫助您做轉圖後的確認，比對原始檔及轉檔後的連線關係檔作再確認，利用其比對設定，可讓您在比對兩份完全不同環境的連線關係時更加便利，其比對結果會以文字報表列出其差異。

線路圖平坦工具則是當您的系統不支援階層式線路，或是您較習慣平坦式線路時，可將階層式線路”平坦化”，而線路圖合併工具可將多張線路圖合併成一張。

EDIF200/EDIF300/EDIF400/EdaXML環境

E-studio 提供您標準 EDIF 200、EDIF300、EDIF400、EdaXML格式的整合環境，可查看線路圖、瀏覽連線關係、檢查語法、產生報表、進階物件搜尋、階層管理、格式轉換、萃取連線關係。

建立線路圖

E-studio 可以從 EDIF200 / EDIF300 / EDIF400 /EdaXML / OpenAccess / Verilog 標準連線檔輸入，再由它轉出電路符號及建立線路圖，在轉入的過程中也可設定條件，可以讓轉出的圖形儘量符合即將轉出的其它系統之電路圖樣。

E-STUDIO PRO FEATURES

- 直接轉換主要的 IC 和 PCB 的線路圖檔
- 可轉入/出EDIF200、EDIF300、EDIF400、EdaXML、OpenAccess (只有netlist)、Verilog、VHDL標準格式的線路圖和連線關係
- 線路圖和連線關係比對
- 建立線路圖和電路符號
- 在標準格式，如EDIF 200、EDIF300、EDIF400、EdaXML的環境下，可以查看、瀏覽、檢查、標注、萃取連線關係
- 線路圖和連線關係工具可以將線路圖執行平坦化或併圖等動作
- 可用TCL Script(選購)或批次檔來加速線路圖轉換的流程
- 可切換專家及一般兩種操作模式