

## ISCF Export in OrCAD Capture

OrCAD Capture / CIS 現在可以輸出 Intel Schematic Compatibility Format (ISCF) 檔案格式；這個檔案格式支援 Part Properties、Pin Properties，和 Nets 到 ISCF 檔案中。

• **Date** : 2016 / 03 / 29

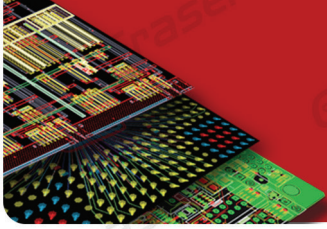
• **Author** : 林曉德 (Addi Lin)

• **Revision** :

• **Version** : OrCAD V16.6 ISR061 以上版本支援

• **備註**:

**Graser**<sup>®</sup> <http://www.graser.com.tw>



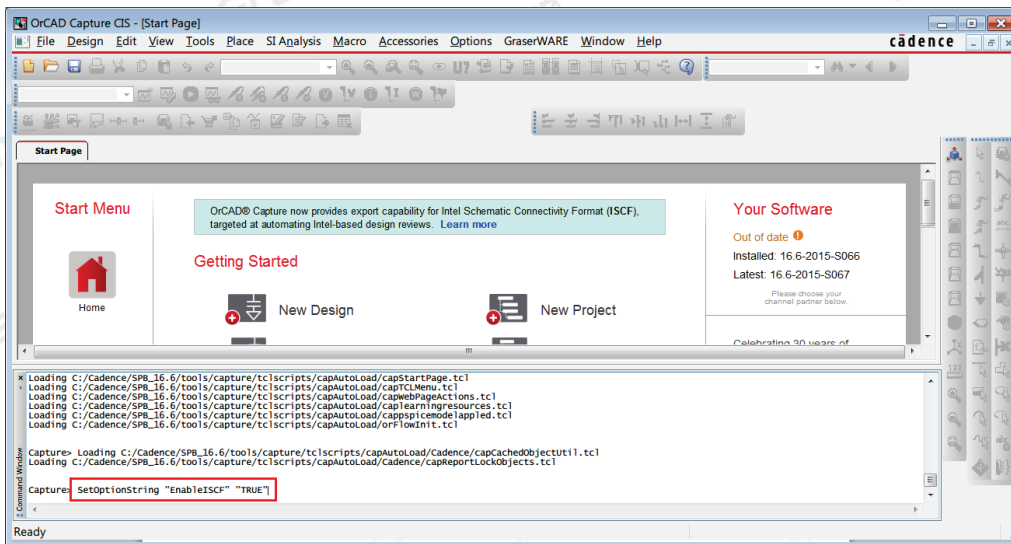
## Enabling ISCF in OrCAD Capture

安裝 OrCAD V16.6 ISR 061 以上更新檔後，可支援 Intel Schematic Compatibility Format (ISCF)檔案格式輸出，可針對零件屬性、Pin 屬性與 Nets 做輸出。

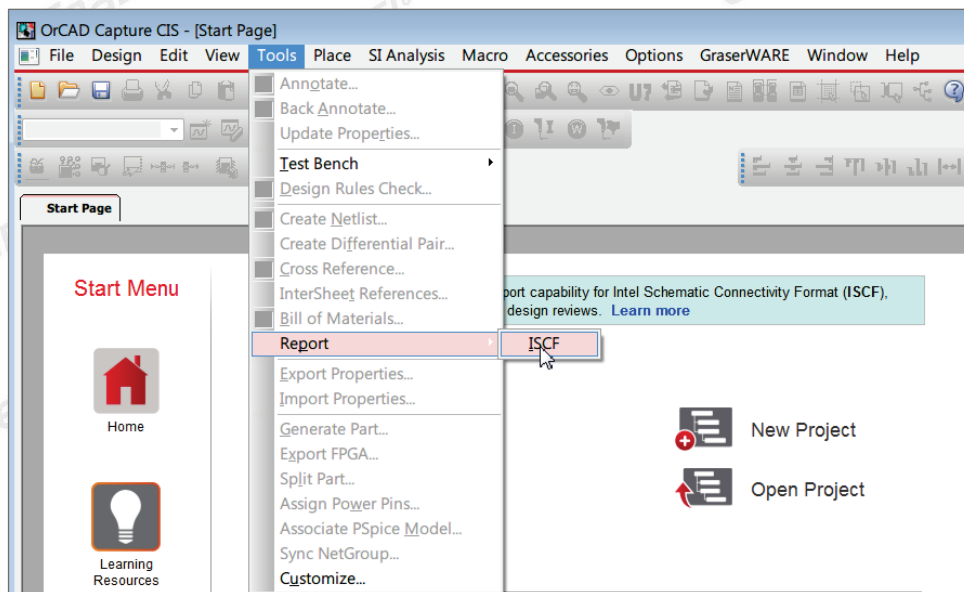
### UI 開啟說明：

1. 預設，ISCF Export 的功能為關閉，如果要開啟這一個功能，必須打開 Capture 後，開啟 Tcl Command 視窗，然後輸入下方字串後按下 Enter 將指令打開，指令開啟後，將 Capture 關閉然後重新啟動。

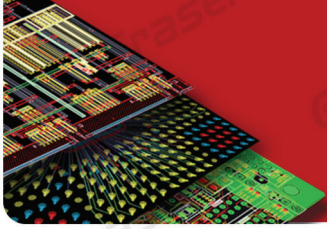
**SetOptionString "EnableISCF" "TRUE"**



2. 重新啟動程式後，開啟表單即可在 Tools >> Report 選項中看見 ISCF 選項。



Note：這個動作只需要執行一次，未來將會把此功能設定為預設開啟狀態，參數將存檔於 Capture.ini 路徑中。



## ISCF Export Window in OrCAD Capture

當啟動 ISCF Export UI 時，如果你有 Design 正被開啟，該 Design 將會是預設的檔案，如果沒有任何

Design 開啟，也可以透過 UI 中  圖示選取檔案輸出。

當 ISCF Export UI 第一次開啟時，將載入預設 part properties、pin properties 和 Ground net 等資訊。

如果要增加任何 part and pin 屬性輸出，可以透過在屬性下方的空格輸入所要輸出的屬性，並透過 '+' 符號新增到 List 中。

ISCF Export

Input:

Input Design D:/TESTDSN/DESIGN6.DSN

Output File D:/TESTDSN/DESIGN6.iscf

Log File D:/TESTDSN/DESIGN6.log

Properties:

Part Property

Value  
ID  
Name  
PCB Footprint  
Part Number

Pin Property

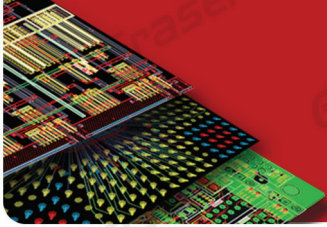
Number  
Name  
Type

Enter part properties +

Enter pin properties +

Ground Net GND,GND\_EARTH,0,0V

Ok Cancel



當有任何屬性新增或增加 Ground Net 的名稱，這些資訊將被存檔到 Capture.ini 檔案中。資訊如下圖：

```
File Edit View Options Help
CISBomConsolidateDNIParts=
DisplayCISPartPropWrtAnotherProp=
EnableISCF=TRUE
CISDesignScopedCache=
ISCFPartProps=Value, ID, Name, PCB Footprint, Part Number
ISCFPinProps=Number, Name, Type
ISCFGroundNames=GND, GND_EARTH, 0, 0V
[Warning Dialog Notifications]
No ICA Property Mapped=1
76:1, 120 Ins Win 950 (ANSI/OEM - Traditional Chinese Big5)
```

```
File Edit View Options Help
BEGIN_COMPPROPS
##RefDes: Value, ID, Name, PCB Footprint, Part Number
C1: 10UF, 709, INS8486, , ECG-C0JB100R
C2: 10UF, 712, INS8502, , ECG-C0JB100R
U101: 7400, 804, INS9371, ,
U102: 7400, 792, INS9437, ,
U1: 7400, 786, INS9137, ,
U2: 222, 822, INS9487, ,
U3: 7400, 780, INS9225, ,
U4: 7400, 762, INS9159, ,
END_COMPPROPS

BEGIN_COMPPINS
##RefDes: (Number:Name:Type), (...), (...), (...)
C1 ((1:1:Passive), (2:2:Passive), (1:1:Passive), (2:2:Passive))
C2 ((1:1:Passive), (2:2:Passive))
U101 ((1:A:Input), (2:B:Input), (3:Y:Output), (4:A:Input), (5:B:Input), (6:Y:Output), (9:A:Input), (10:B:Input), (8:Y:Output))
U102 ((1:A:Input), (2:B:Input), (3:Y:Output), (4:A:Input), (5:B:Input), (6:Y:Output), (7:GND:Power), (14:VCC:Power))
U1 ((1:A:Input), (2:B:Input), (3:Y:Output))
19:3 Modified Ins Win 950 (ANSI/OEM - Traditional Chinese Big5)
```