

Cadence Allegro / OrCAD 升級 V16.5 安裝步驟

步驟一：安裝 License Server - (Server 端)

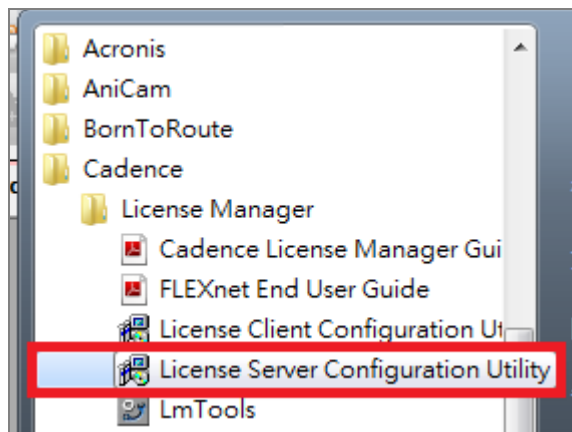
◆ Cadence License Setting Configuration

【Step A1】 License Server License File Change or Update

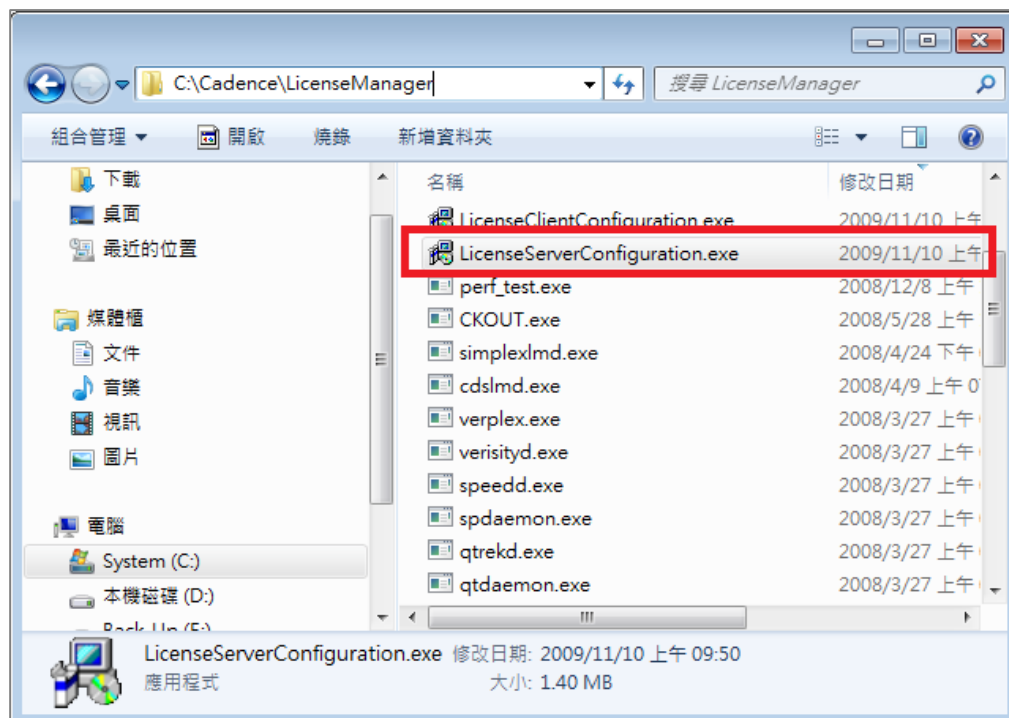
在收到由映陽或是原廠所發出的 License 檔案後，先將檔案儲存到電腦的磁碟中，並且打開 License Manager Server Configuration Utility 設定新的 License 使用。

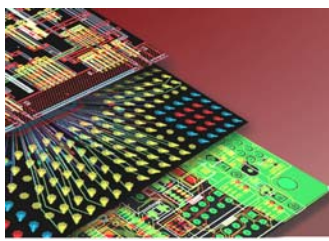
選擇→

開始>> 所有程式 >> Cadence >> License Manager >> License Server Configuration Utility

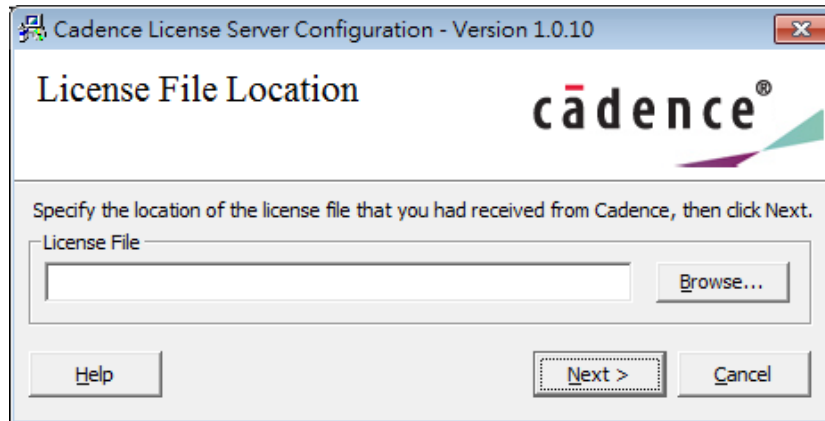


或是由程式安裝目錄 C:\Cadence\LicenseManager

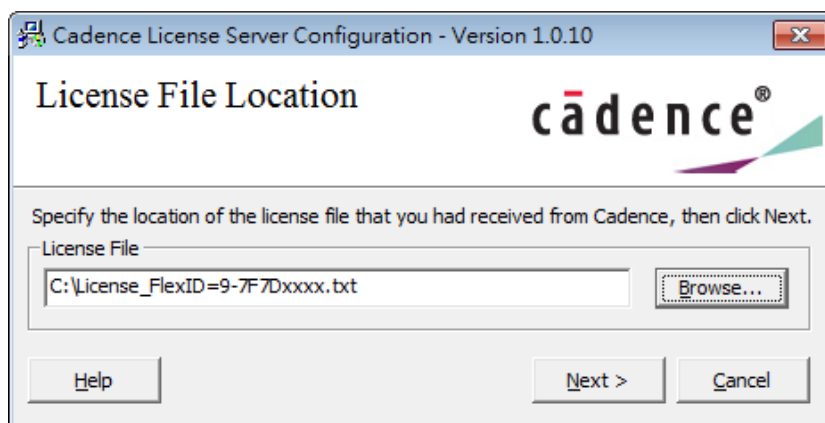


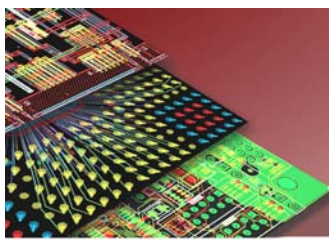


【Step A2】 執行 License Server Configuration Utility 後會有下方畫面

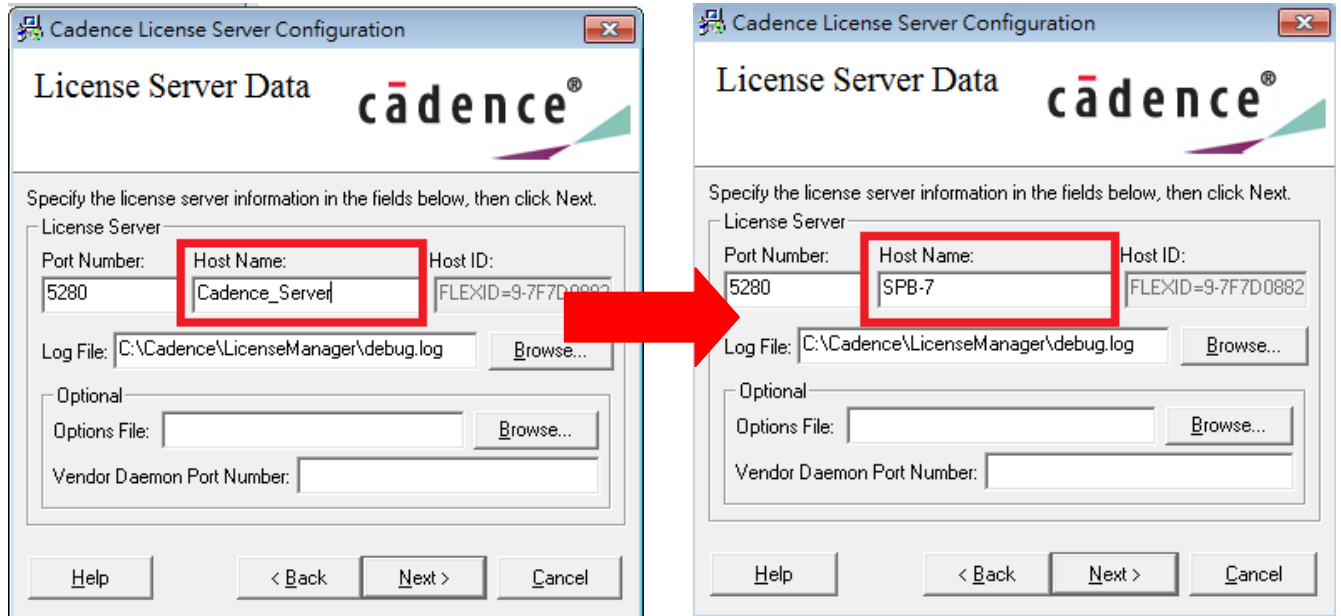


【Step A3】 在畫面中選擇 Browse 選擇新的 License 檔案。然後選擇 Next。

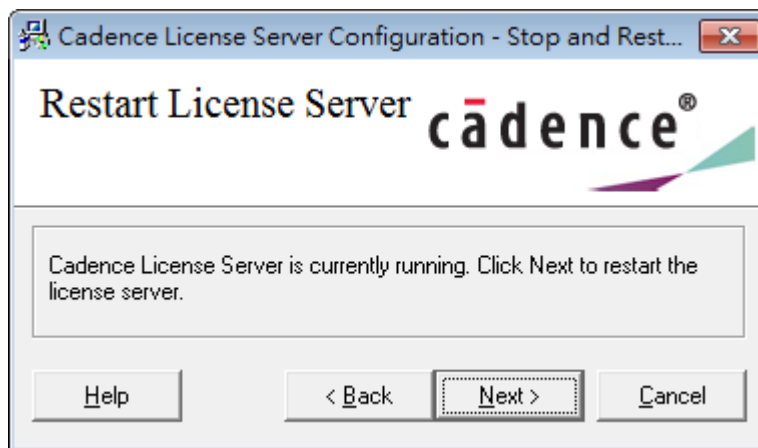


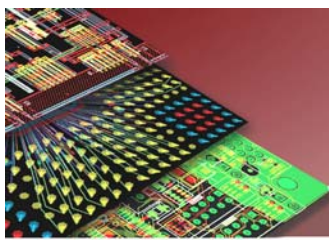


【Step A4】修改 Host Name，將圖中的 Server Name 改成所安裝 License Server 的機器名稱。然後選擇 Next 下一步。

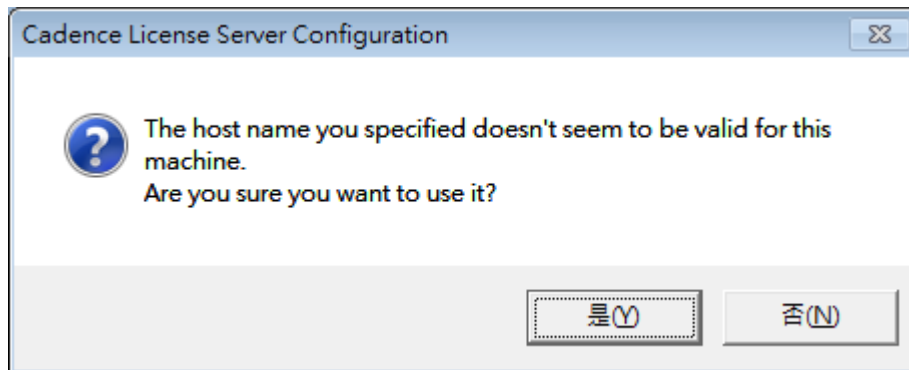


【Step A5】License service configuration utility 會提示將會重新啓動 License Manager，點選 Next 後，License 檔案將會被更新並且 License Server 會重新啓動。

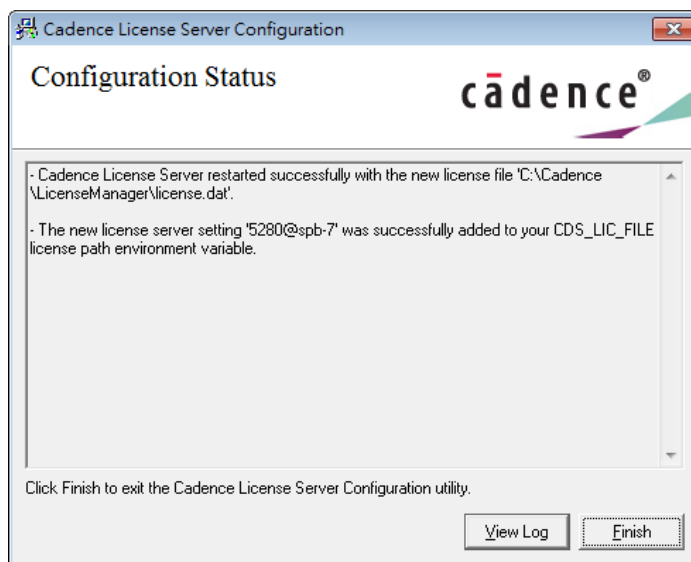


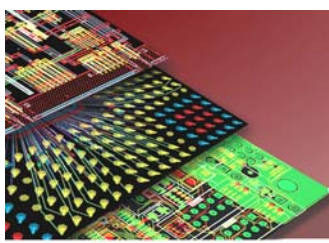


【Step A6】 在第四步驟如果修改的 Host Name 跟電腦不吻合，將會出現下方的訊息框，詢問是否確定，請點選否(N)然後回到第四步驟重新輸入 Server Name。



【Step A7】 完成後將會有下方的 LOG 視窗，代表設定完成，完成後按下<Finish>即可完成 Server License 更新。





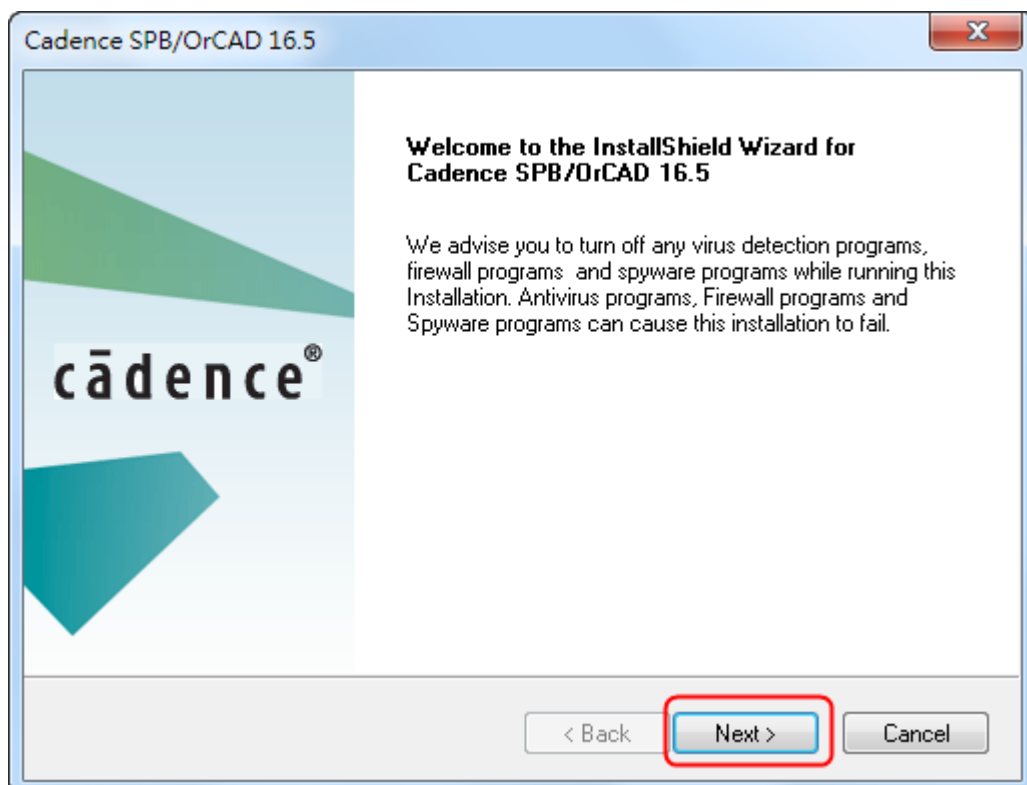
步驟二：安裝 Products --- (Client 端)

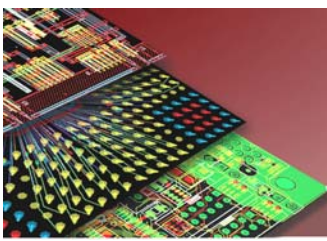
使用者端請依照此步驟裝上應用程式

【Step B1】 放進光碟自動執行後，進入視窗後執行 Product installation。

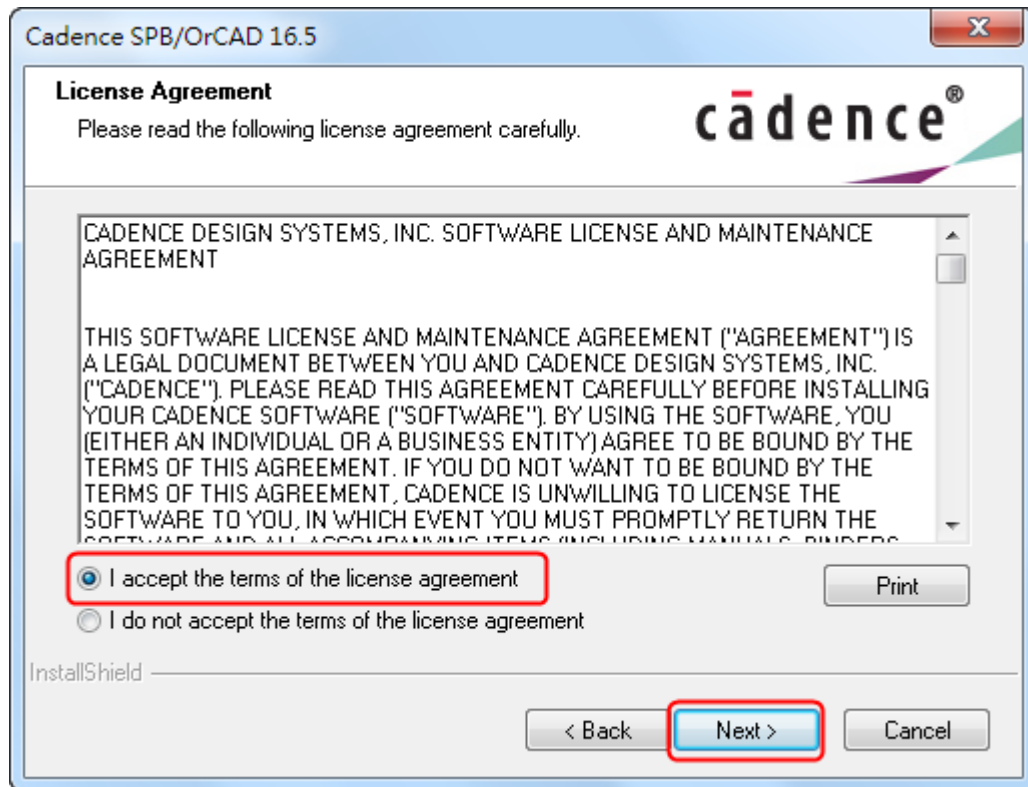


【Step B2】 開始進行產品安裝。





【Step B3】 執行後會進入合約說明與同意之選項，如您不同意則無法進入下一個步驟。



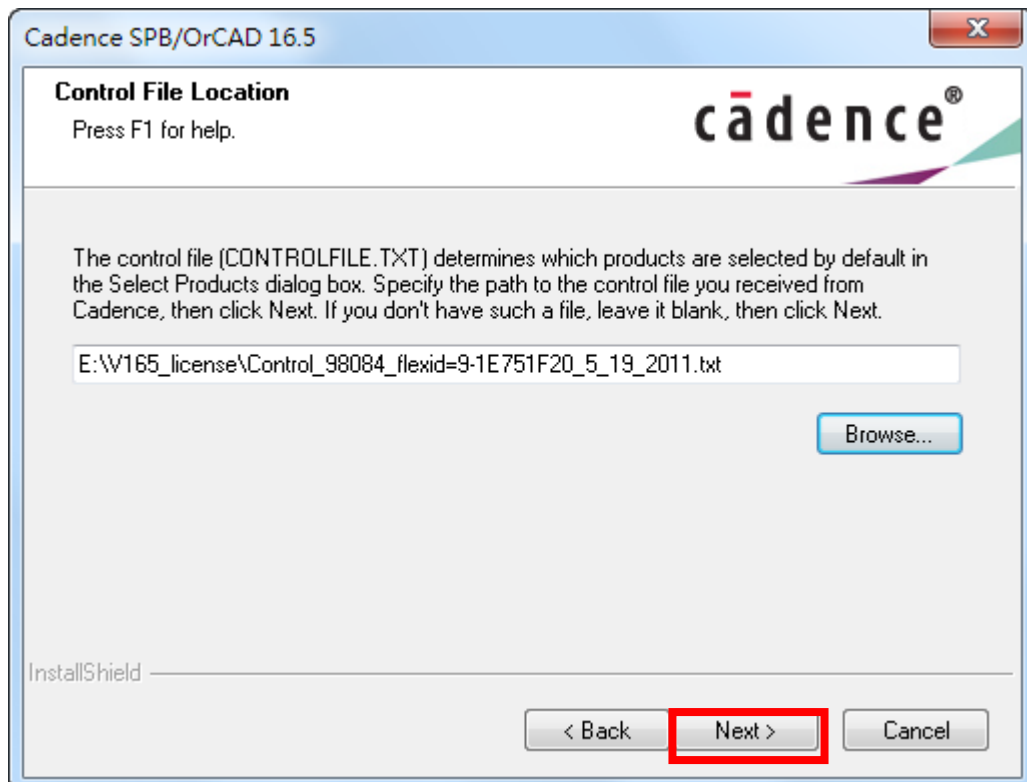
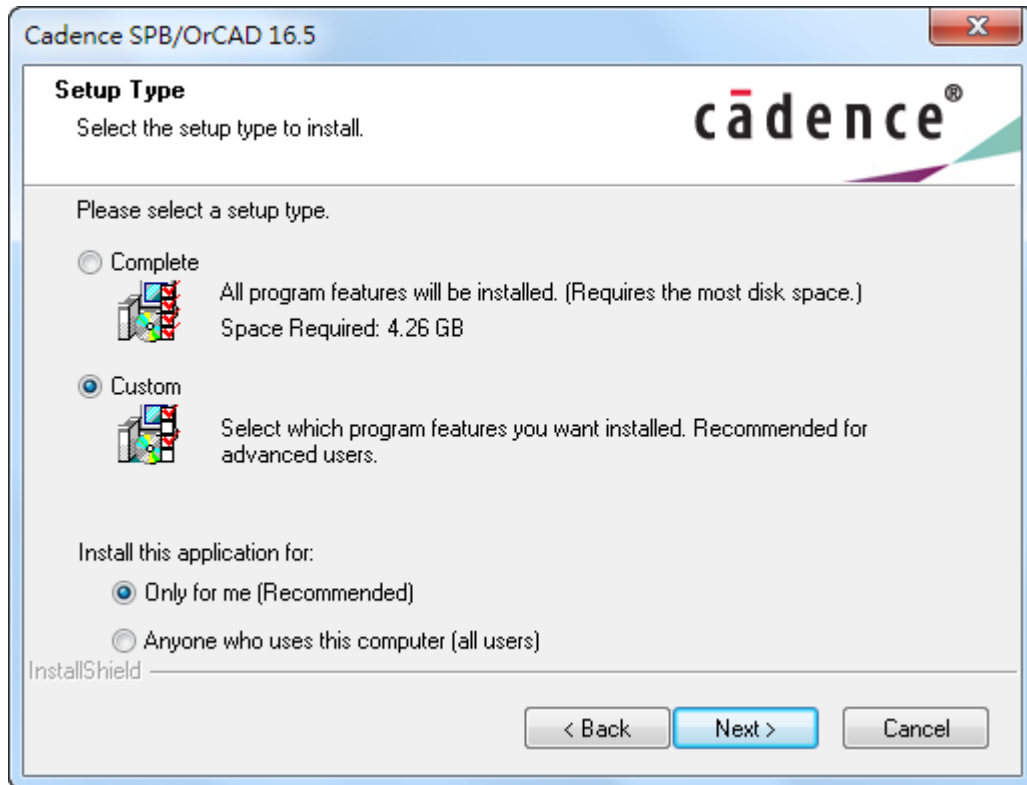
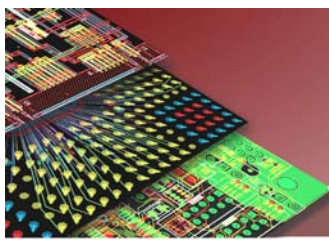
【Step B4】 建議 您將防毒軟體關閉，讓程式可以順利安裝。

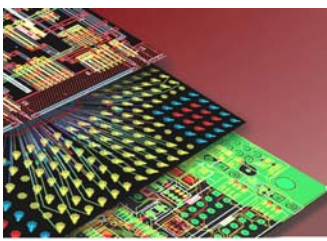
【Step B5】 勾選全部安裝(Complete)或是選擇性安裝(Custom)

若您勾選 **Complete** 選項，則後續軟體安裝時將不會再次訊問題所要安裝的項目，會將所有的軟體渠部安裝上去（軟體有安裝上去並不代表就可以使用，還必須要相對應有效的 **License** 服務提供）

若您是勾選 **Custom**，則後續系統會要求您載入安裝項目控制檔(**Control file**)

選擇安裝項目控制檔 **Control file**(如果 **Email** 有附 **Control_xxxxxxx.TXT**)若沒有的話先清空內容，按 **Next** 鍵。

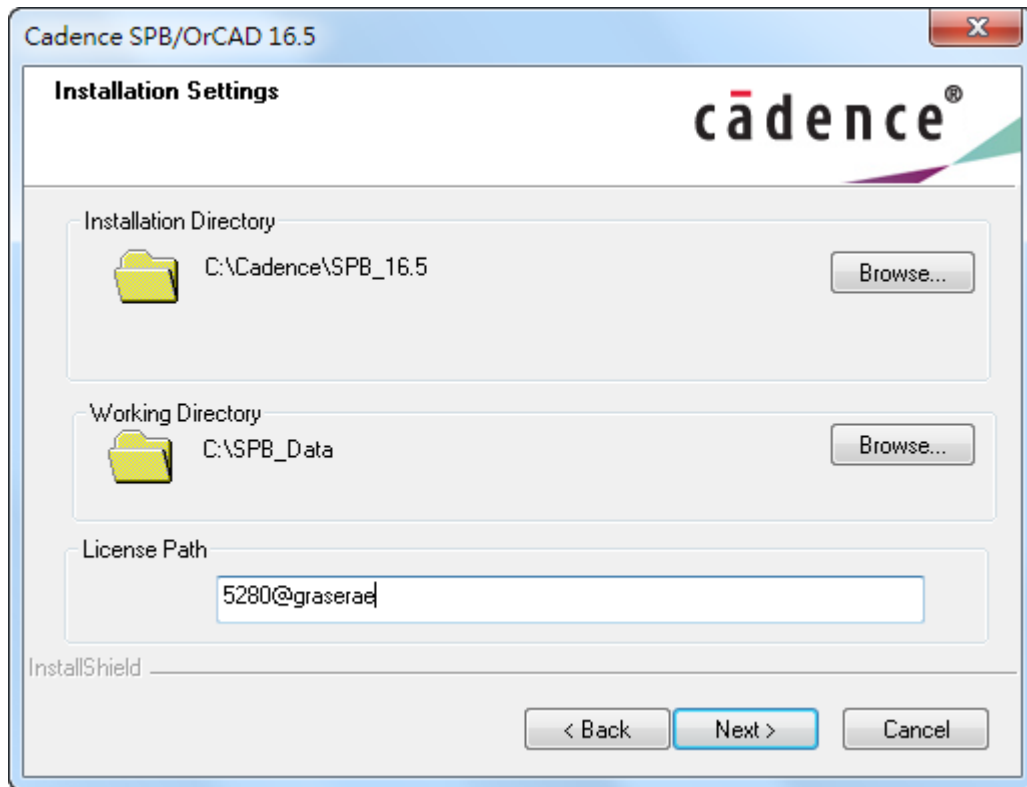


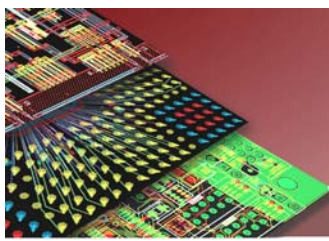


【Step B6】 指定安裝的路徑

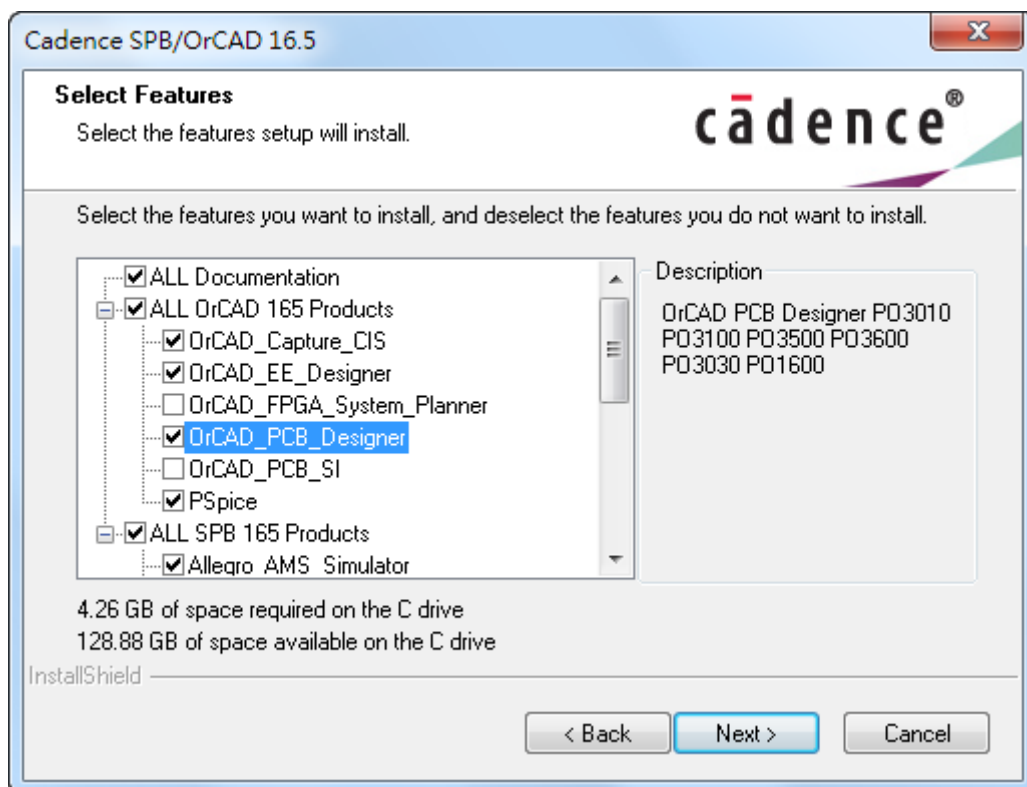
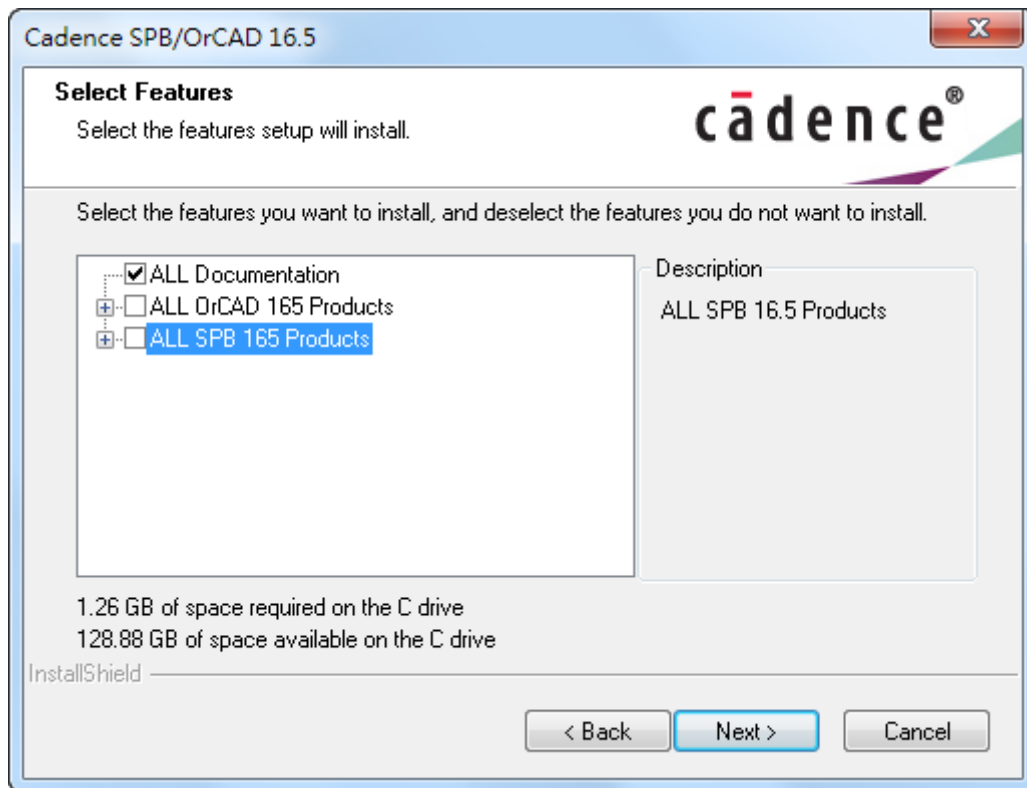
預設安裝路徑為 C:\Cadence\SPB_16 (如想變更安裝位置，請按右側的 Browse 鍵，自行指定位置)。

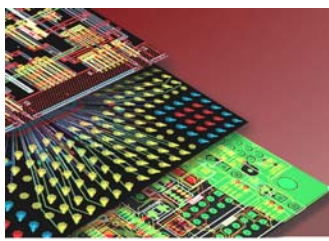
設定 Working Directory 資料路徑 (內定值為 C:\SPB_Data，可自訂位置，但名稱不可包括空格) 並在 License Path 欄位中依照 5280@Hostname 語法，將透過 5280 通訊埠到哪一台主機來取得 License 服務進行設定。完成後再按 Next 鍵。





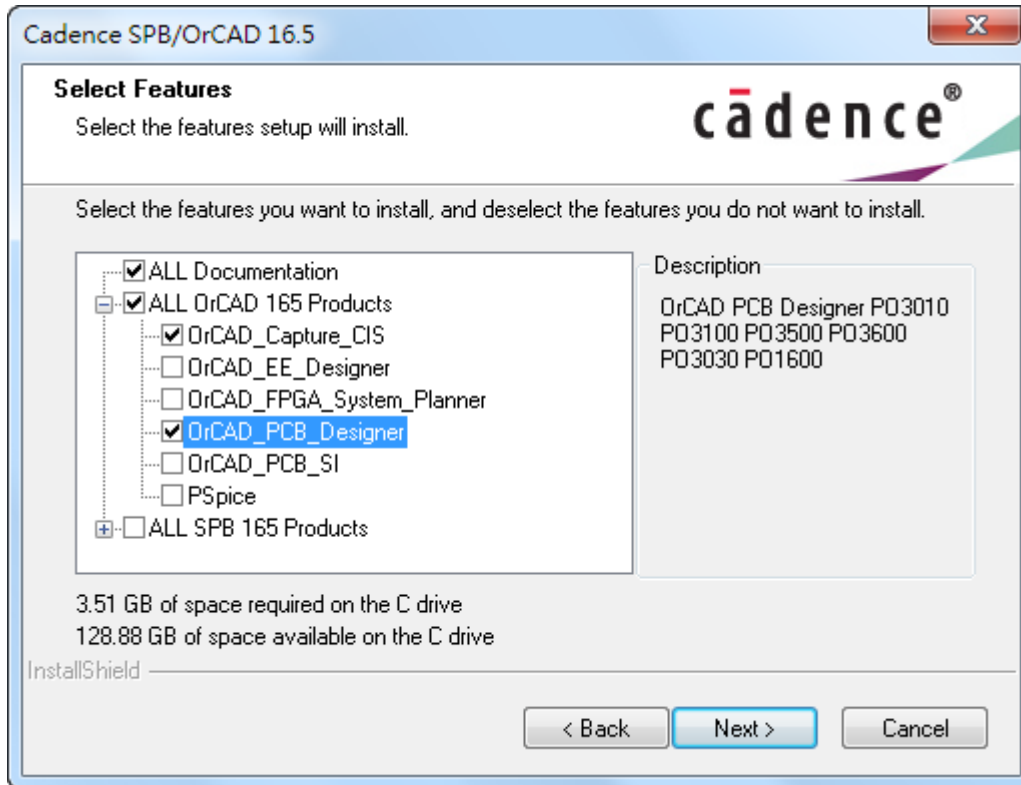
【Step B7】請點 ALL OrCAD 165 products 或 ALL SPB 165 products 的左側的  加號將細項展開。
若先前有掛 Control file，則系統會自動選定要裝的產品。





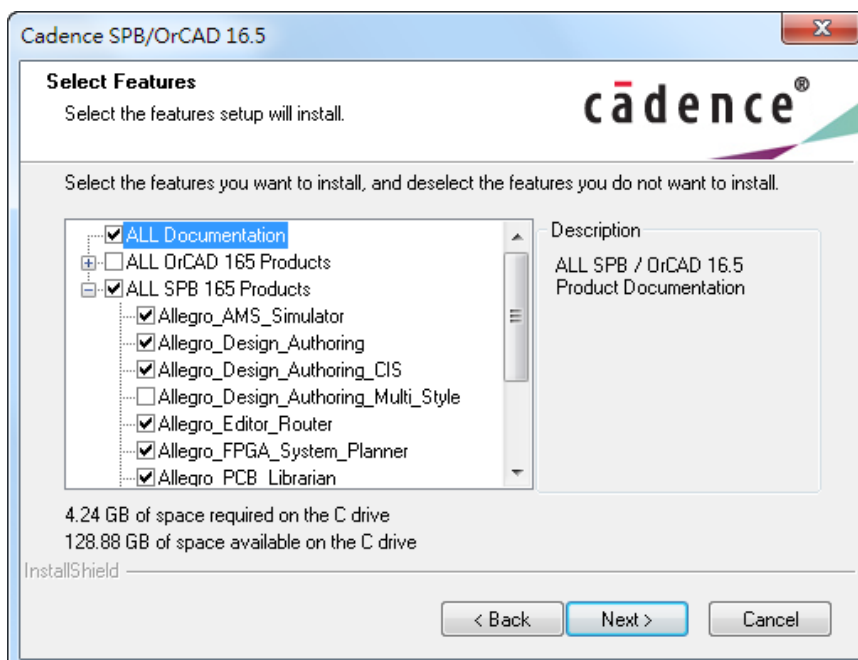
【範例 1】

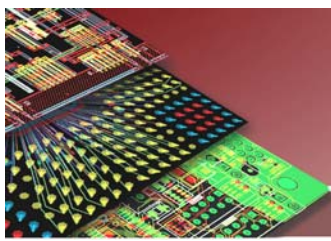
若是要安裝 OrCAD 系列產品 Capture，則請將 ALL OrCAD 165 Products 展開後，請選取 OrCAD_Capture_CIS。如有加購 OrCAD PCB Designer 則請勾選如下圖所示 OrCAD_Capture_CIS 及 OrCAD_PCB_Designer 兩項。



【範例 2】

若是要安裝 Allegro PCB 及 Allegro Design Entry (Capture) 產品，請將 ALL SPB 165 Products 展開後，選取以下兩項。

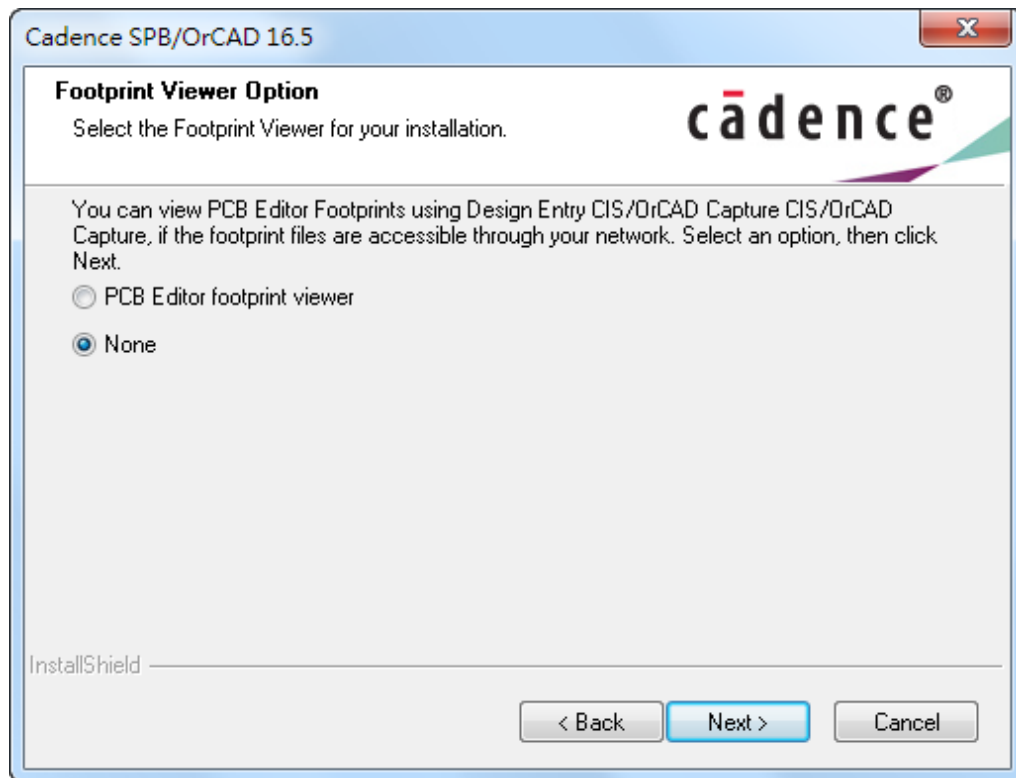


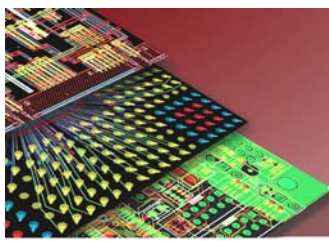


若是購買 HDL 作為線路圖工具，則請加勾選 Allegro_Design_Entry_HDL。

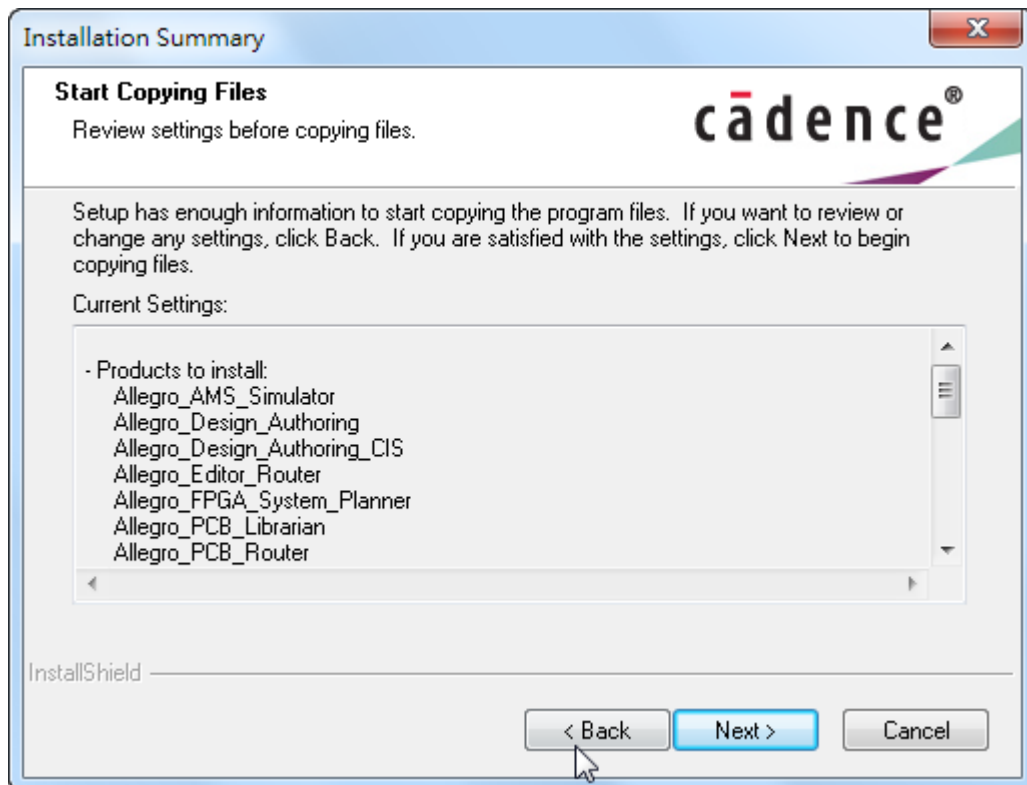
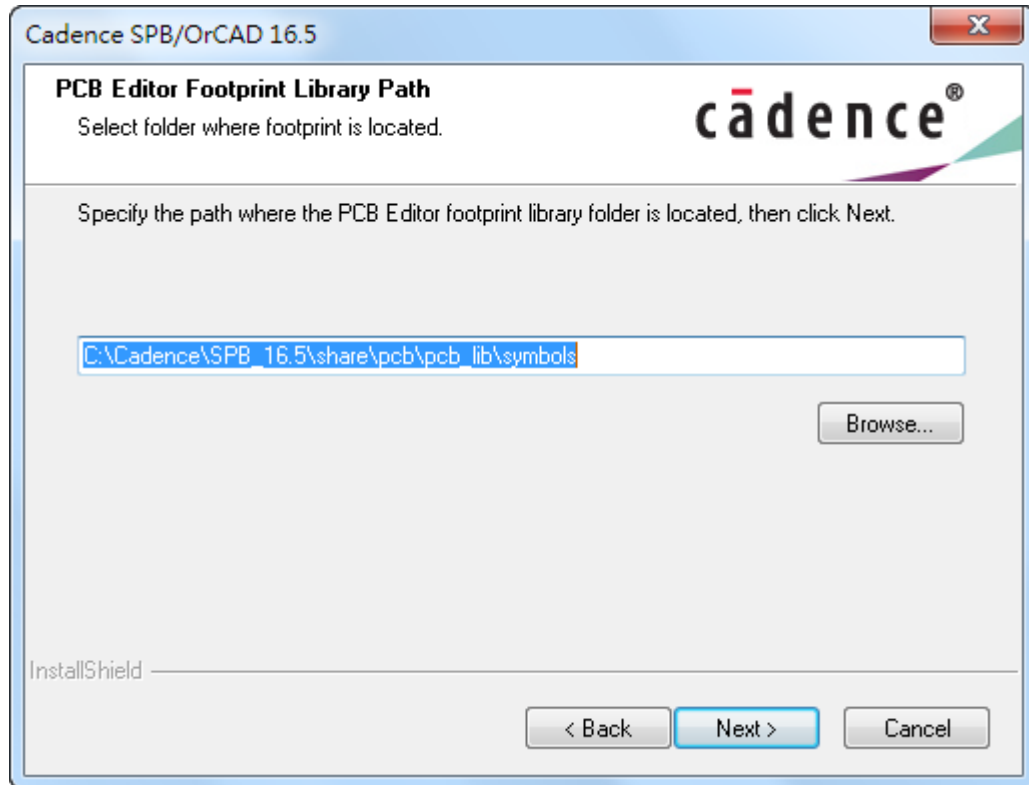
若有購買 SI 才需加選 Allegro_PCB_SI。

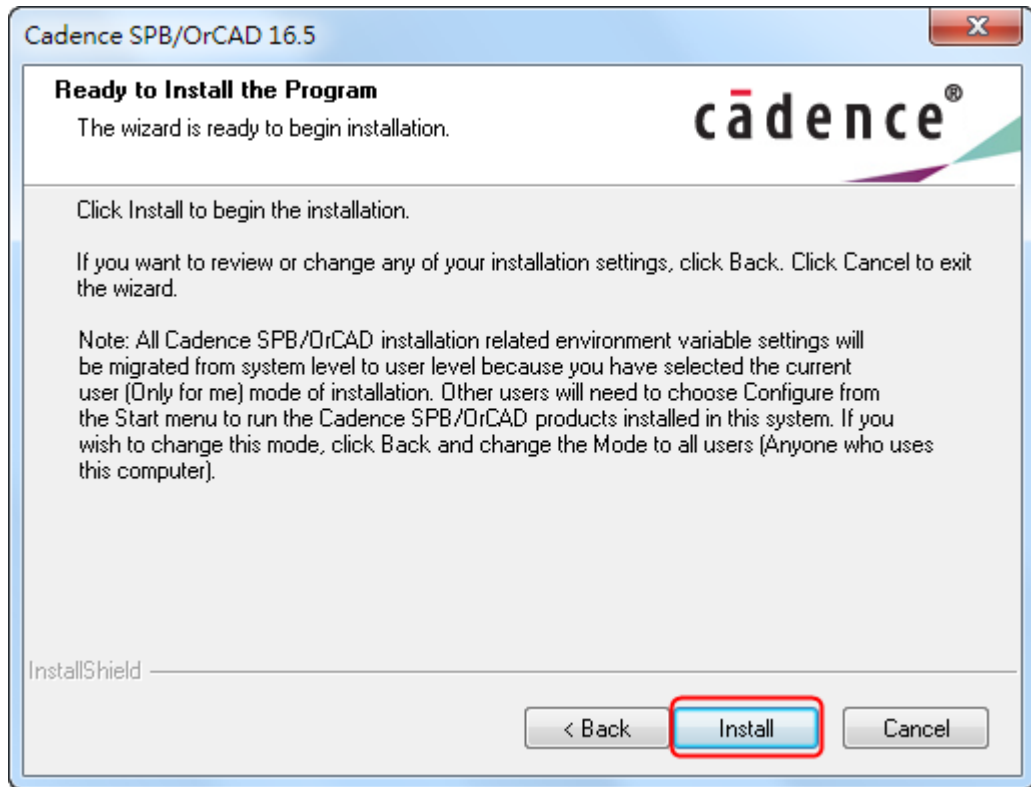
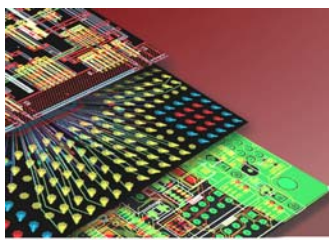
【Step B8】 如果先前的安裝項目含 Allegro_Design_Entry_CIS 的產品(如舊 PS3010)，選擇 **CIS** 將要顯示的是 **Allegro(PCB Editor)** 的 PCB Footprint 包裝外型；選擇 **None** 表都不顯示。





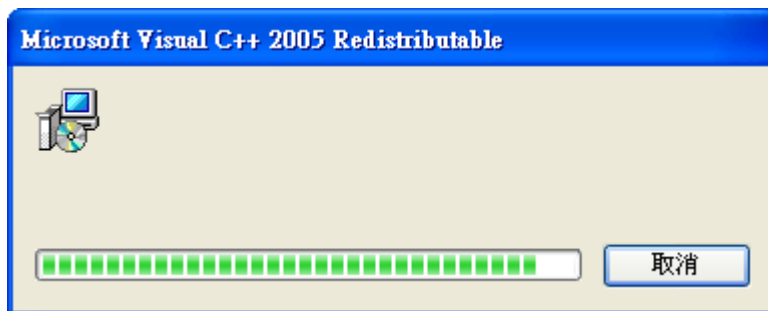
【Step B9】指定先前 PCB Footprint 的來源路徑，直接按 Next；若剛剛選擇 None 則此畫面不會出現。

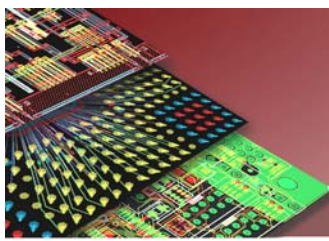




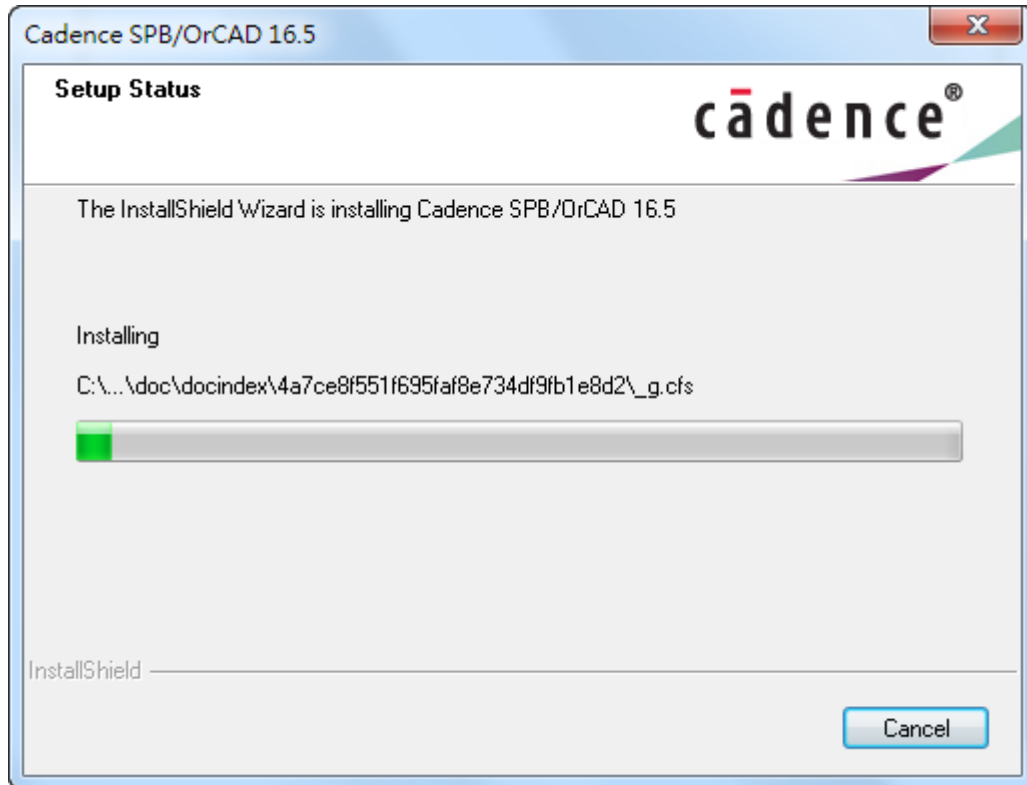
【Step B10】開始安裝程式。

若第一次安裝可能會先裝 Visual C++ 2005

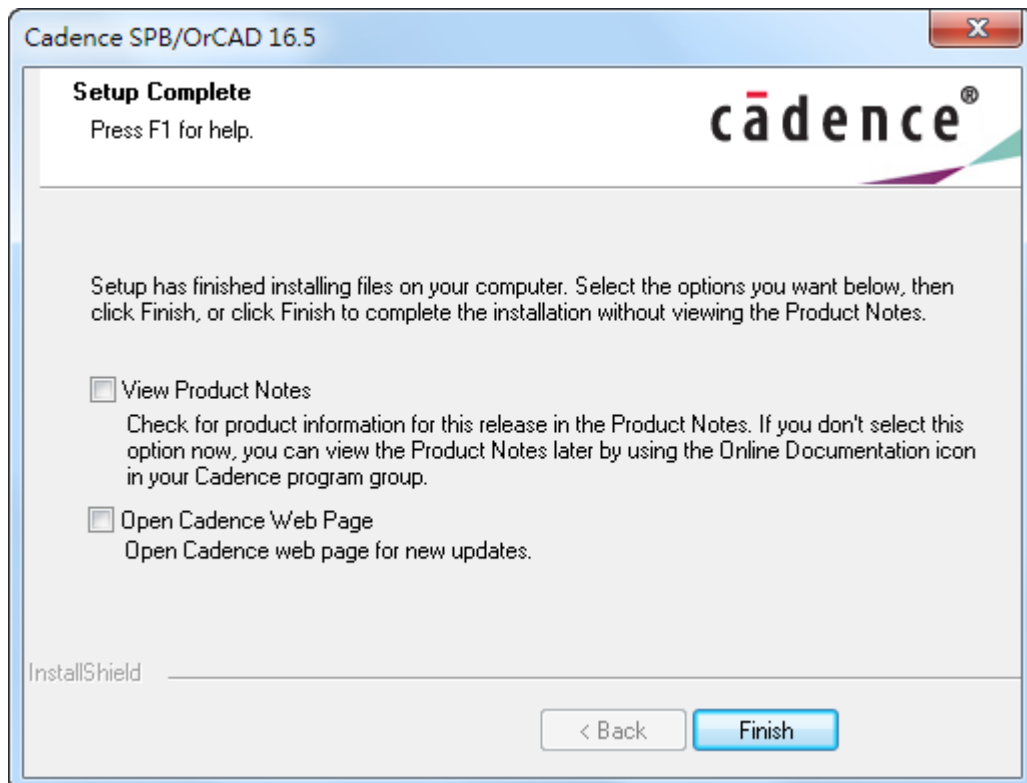


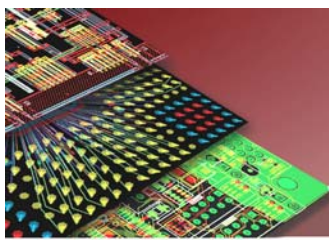


【Step B11】 開始安裝 Cadence 相關程式。



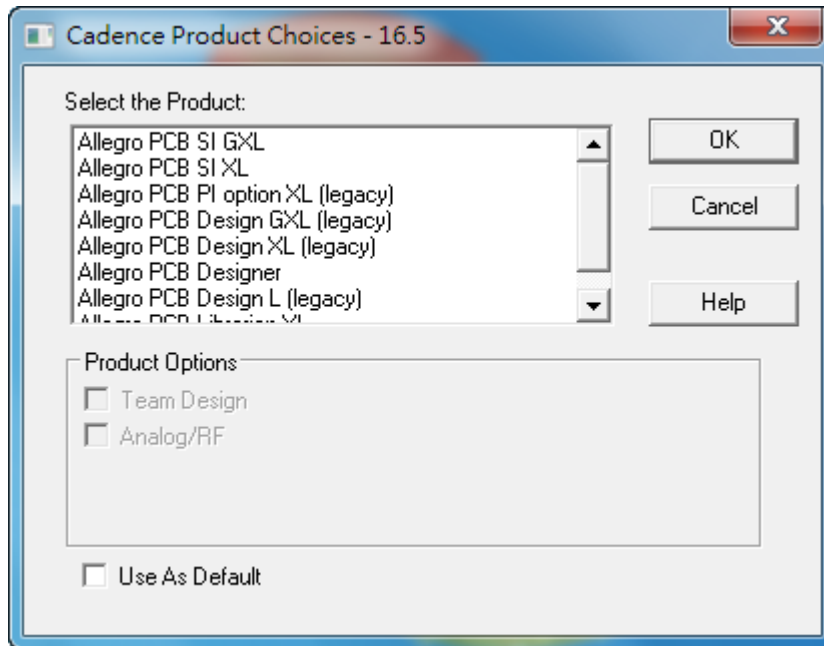
【Step B12】 安裝完成選 Finish 鍵結束，您可以選 View Product Notes 看相關產品說明。



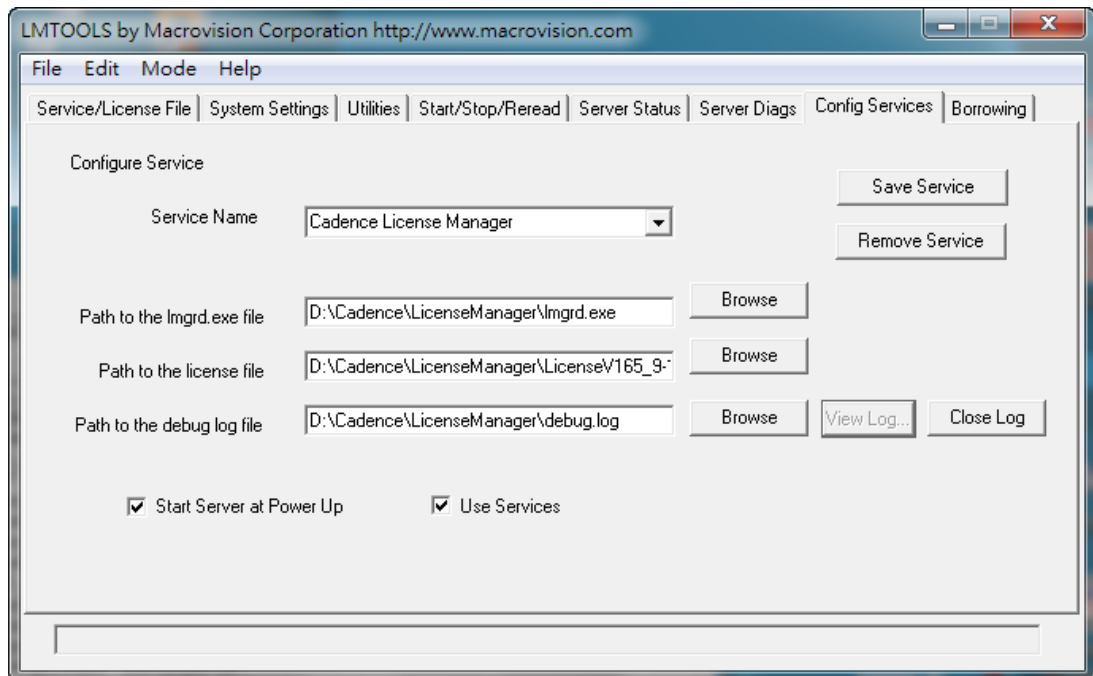


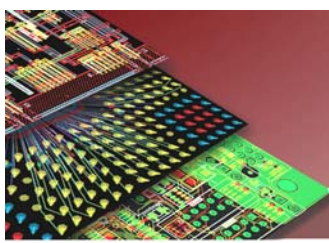
【Step B13】 執行 Allegro V16.5

選程式集內的 Cadence \ Release 16.5 \PCB Editor (OrCAD PCB Editor) 。



如果本機也是 LicenseManager 可在 LmTools 的 View Log 中可看到是誰在那部 pc 何時 checkout 甚麼功能。





```
D:\Cadence\LicenseManager\debug.log

14:44:38 (cdslmd) IN: "Allegro_performance" mark@mark-nb
14:44:38 (cdslmd) IN: "PCB_design_studio" mark@mark-nb
14:46:45 (cdslmd) IN: "PCB_design_expert" mark@mark-nb
14:46:45 (cdslmd) IN: "Allegro_design_expert" mark@mark-nb
15:17:00 (Imgrd) TIMESTAMP 7/27/2011
15:22:43 (cdslmd) OUT: "PspiceAD" mark@mark-nb
15:27:49 (cdslmd) IN: "PspiceAD" mark@mark-nb
15:28:03 (cdslmd) OUT: "PspiceAD" mark@mark-nb
15:33:59 (cdslmd) IN: "PspiceAD" mark@mark-nb
15:58:45 (cdslmd) OUT: "PCB_design_expert" mark@mark-nb
15:58:45 (cdslmd) OUT: "Allegro_design_expert" mark@mark-nb
16:05:35 (cdslmd) OUT: "Allegro_PCB_Design_GXL" mark@mark-nb
16:05:35 (cdslmd) OUT: "Allegro_PCB_Editor_GXL" mark@mark-nb
16:05:35 (cdslmd) IN: "PCB_design_expert" mark@mark-nb
16:05:35 (cdslmd) IN: "Allegro_design_expert" mark@mark-nb
16:46:38 (cdslmd) IN: "Allegro_PCB_Editor_GXL" mark@mark-nb
16:46:38 (cdslmd) IN: "Allegro_PCB_Design_GXL" mark@mark-nb
```

**** 注意 ****

- * Client 端必須要有正確的 **CDS_LIC_FILE** 環境變數值的設定才可以連接到 License Server 取得授權後才可開啓程式。
- * 如果 License Server 已正常啓動且 Client 端的環境變數也確認已經正確宣告，要是 Client 端無法順利執行程式。請先在 Client 端的“命令提示字元”下執行“Ping 主機名稱”，如“ping ericpc” 確認網路有無正常連線，再確認沒有軟體或硬體的防火牆 Firewall 機制阻隔其中，且其相關 Port 段落沒被關閉，以確定 TCP/IP 機制通透才能順利執行。
- * 在安裝成功後，請再接著安裝修正程式(該修正程式可由原廠網站下載或向映陽科技索取)

祝順利 !!!



本版 Technic Note 版權為 映陽科技股份有限公司 所有，未經允許不得任意轉用。

©2011 Graser Technology Corporation. The Graser logo are trademarks of Graser Technology Corporation.